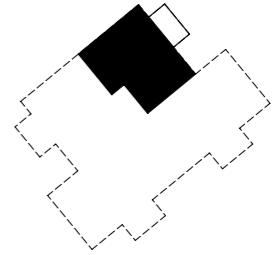


- Information** | 1. vorbehaltlich ev. Abweichungen der dargestellten Grundrisse
 2. für die Möbelstellung ist unbedingt Naturmaß zu nehmen
 3. die Einrichtung ist symbolisch dargestellt
 4. Stand der Flächenangabe lt. Austauschplanung vom 11.2022



EG,- 2-Raumwohnung

Vr.	3,74 qm
Wc.	1,22 qm
Bad	3,20 qm
Zi.	11,38 qm
Kü.	4,74 qm
Wohn./Esszi.	15,25 qm
	<u>39,53 qm</u>
Terr.	6,35 qm
	<u>6,35 qm</u>
Gart.	124,11 qm

